

Zweitbezug - citynah mit Blick ins Grüne - Südausrichtung



Leipzig

Zimmer: 3
Wohnfläche: ca. 75,04 m²
Warmmiete: 749,00 €

Ihr Ansprechpartner:

Leistungsgesellschaft Haus & Grund Leipzig mbH
Melanie Nowak
Zimmerstraße 1, 04109 Leipzig
Telefon: +49 341 46370631
Fax: +49 341 46370665
E-Mail: m.nowak@hug-leipzig.de
Web: <http://www.hug-leipzig.de>

Objektbeschreibung

Das denkmalgeschützte Mehrfamilienhaus wurde 1908 errichtet und ist auf hohem Niveau umfassend saniert.

Das Mehrfamilienhaus befindet sich in einer verkehrsberuhigten Anliegerstraße (zwischen Dresdner und Wurzner Straße), am Rande eines Naturerholungsparks. Es wurde ein schöner grüner Innenhof angelegt, wo sich auch die Fahrradstellplätze befinden.

Ausstattung

Lassen Sie sich von dieser geräumigen Familienwohnung mit attraktiver Ausstattung verzaubern.

Alle Zimmer sind vom Flur begehbar und mit gehobenem Laminatboden versehen. Die Küche, mit Zugang zum Balkon und das Tageslichtbad mit Badewanne, haben moderne und helle Fliesen. Ein Abstellraum in der Wohnung bietet Platz für z. B. Haushaltsgeräte oder Ähnliches. Zur Wohnung gehört ein Kellerabteil.

Lage

Das Leipziger Stadtzentrum ist ca. 1,5 Kilometer entfernt und durch die sehr gute Anbindung an öffentliche Verkehrsmittel (Bus und Straßenbahn) schnell zu erreichen. Das "Reudnitz Center" bietet Ihnen gute Einkaufsmöglichkeiten und hat alles, was man zum Leben braucht. Ärzte, Dienstleister sowie Schulen sind ebenfalls in unmittelbarer Umgebung.

Sonstiges

Bitte geben Sie bei telefonischen Anfragen die Objekt Nr. 395 an.

Unser gesamtes Vermietungsangebot finden Sie auf unserer Homepage www.haus-und-grund-leipzig.de/immobilien-vermietung.html

Daten auf einen Blick

Objektnummer	395
Wohnfläche	ca. 75,04 m ²
Gesamtfläche	ca. 75,04 m ²
Warmmiete	749,00 €
Kaltmiete	549,00 €
Nebenkosten	200,00 €
Zimmer	3
Schlafzimmer	2
Badezimmer	1
Wohn-/Schlafzimmer	1
verfügbar	nach Vereinbarung
Heizung	Zentralheizung
Kautions	1.098,00 €
Bad	Wanne, Tageslichtbad
weiteres	Abstellraum





IMG-20161102-WA0004



Flur



Wohnzimmer



Kinderzimmer



Küchenansicht 1



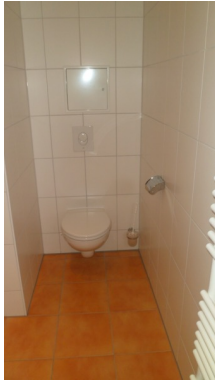
Küchenansicht 2



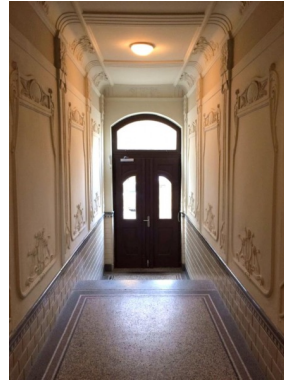
Balkon



Bad



WC



IMG-20161102-WA0005