

Im Herzen von Gohlis - Familienwohnung, neues Laminat



Leipzig

Zimmer: 3
Wohnfläche: ca. 72,69 m²
Warmmiete: 599,00 €

Ihr Ansprechpartner:

Leistungsgesellschaft Haus & Grund Leipzig mbH
Melanie Nowak
Zimmerstraße 1, 04109 Leipzig
Telefon: +49 341 46370631
Fax: +49 341 46370665
E-Mail: m.nowak@hug-leipzig.de
Web: <http://www.hug-leipzig.de>

Objektbeschreibung

Ihr zukünftiges Zuhause befindet sich in einem sanierten Mehrfamilienhaus. Der Innenhof ist großzügig angelegt und schön begrünt. Insgesamt ist das Haus in einem gepflegten und ordnungsgemäßen Zustand. Das Wohnhaus ist denkmalgeschützt und hat keinen Energieausweis.

Ausstattung

Die gut geschnittene Wohnung ist bestens für eine Familie oder auch eine Wohngemeinschaft geeignet. Die Zimmer sind alle vom Flur erreichbar und mit Laminatboden versehen. Die Küche ist mit ihren ca. 8 m² großzügig. Das geflieste Tageslichtbad ist mit einer Badewanne, einem Waschtisch und dem WC ausgestattet.

Lage

Die Lage überzeugt durch die gute Infrastruktur und die gute Anbindung an öffentliche Verkehrsmittel. In wenigen Gehminuten ist die Straßenbahn-/Bushaltestelle erreichbar. Auch der S-Bahnanschluss ist in unmittelbarer Nähe. In der näheren Umgebung finden Sie Einkaufsmöglichkeiten, Dienstleister, Apotheken sowie Ärzte. Bis ins Leipziger Stadtzentrum benötigen Sie mit öffentlichen Verkehrsmitteln ca. 12 Minuten.

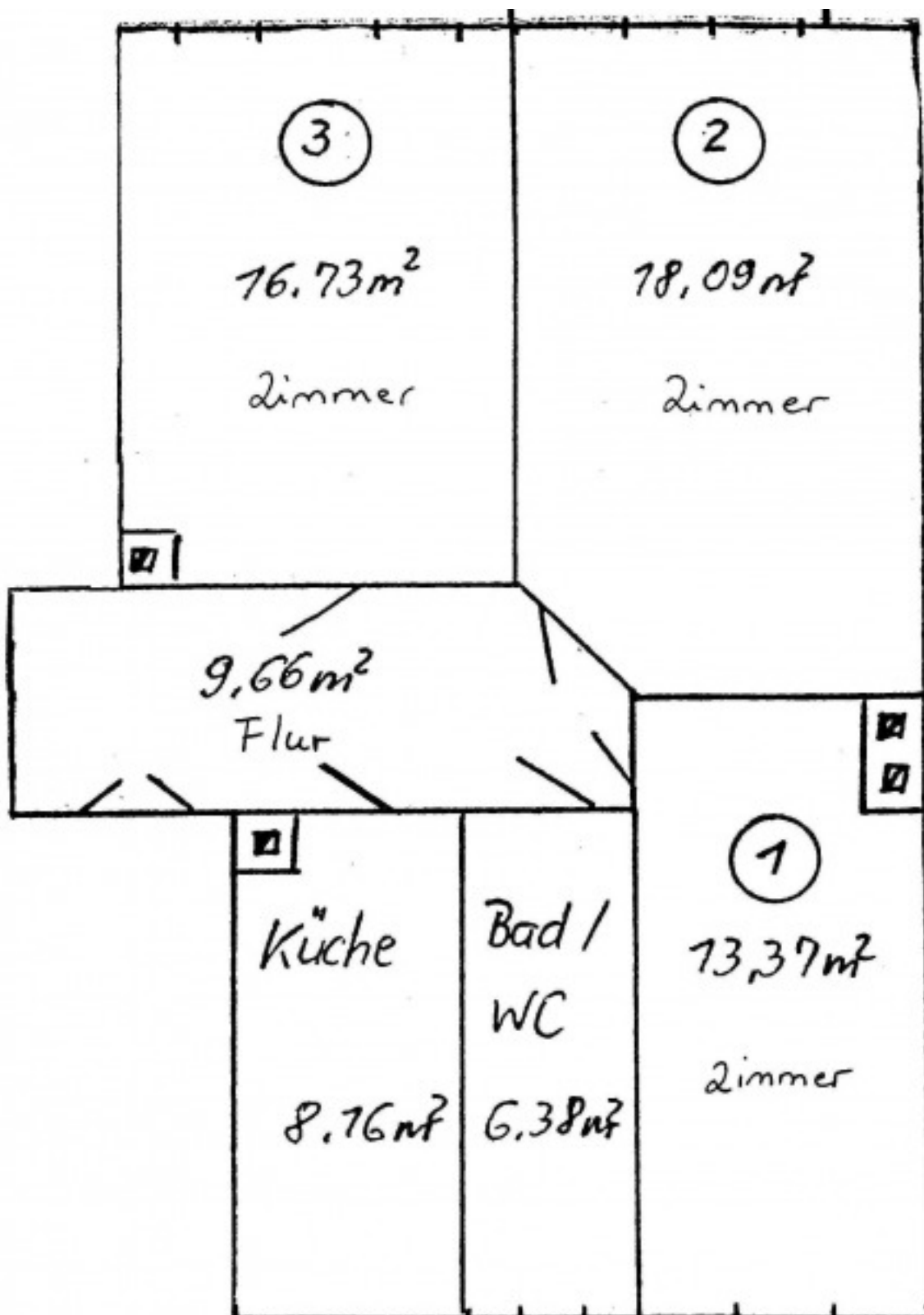
Sonstiges

Bitte geben Sie bei telefonischen Anfragen die Objekt Nr. 174 an.

Unser gesamtes Vermietungsangebot finden Sie auf unserer Homepage www.haus-und-grund-leipzig.de/immobilien-vermietung.html

Daten auf einen Blick

Objektnummer	174
Wohnfläche	ca. 72,69 m ²
Gesamtfläche	ca. 72,69 m ²
Warmmiete	599,00 €
Kaltmiete	430,00 €
Nebenkosten	167,00 €
Zimmer	3
Schlafzimmer	2
Badezimmer	1
Wohn-/Schlafzimmer	1
verfügbar	nach Vereinbarung
Heizung	Zentralheizung
Kaution	860,00 €
Bad	Wanne, Tageslichtbad
Küche	Einbauküche





Innenhof



DSC_0582



DSC_0586



DSC_0583



DSC_0592



DSC_0598



DSC_0613



DSC_0612



DSC_0614



DSC_0621