

Hell - gepflegt - inkl. Ankleidezimmer!



Leipzig

Zimmer: 2,5
Wohnfläche: ca. 62,66 m²
Warmmiete: 476,00 €

Ihr Ansprechpartner:

Leistungsgesellschaft Haus & Grund Leipzig mbH
Melanie Nowak
Zimmerstraße 1, 04109 Leipzig
Telefon: +49 341 46370631
Fax: +49 341 46370665
E-Mail: m.nowak@hug-leipzig.de
Web: <http://www.hug-leipzig.de>

Objektbeschreibung

Das gepflegte Wohnhaus ist ruhig zwischen der Eisenbahn- und Wurzner Straße gelegen. Die letzte Sanierung des Hauses fand im Jahr 1999 statt. Zum Haus gehört ein Innenhofbereich, wo Sie auch Ihr PKW abstellen können. Insgesamt ist das Haus sehr gepflegt. Das Wohnhaus hat die Energieeffizienzklasse D.

Ausstattung

Profitieren Sie von der großzügigen und sehr gepflegten Wohnung. Die einzelnen Zimmer sind mit freundlichem Laminat ausgelegt. Ihr Tageslichtbad ist sehr geräumig und verfügt über eine Dusche. Auch die Küche kann sich vom Schnitt her sehen lassen. Ihr Schlafreich erreichen Sie über das Wohnzimmer. Ein vom Schlafzimmer abgehendes Zimmer kann sehr gut als Ankleidezimmer genutzt werden.

Lage

Ihnen wird eine gute Infrastruktur geboten, alles was Sie benötigen, befindet sich in der näheren Umgebung. Auch der Anschluss an das öffentliche Verkehrsnetz ist gut. Die Straßenbahnbindung ist in ca. 5 Gehminuten zu erreichen. Bis in die Leipziger City brauchen Sie mit Straßenbahn oder Bus ca. 15 Minuten.

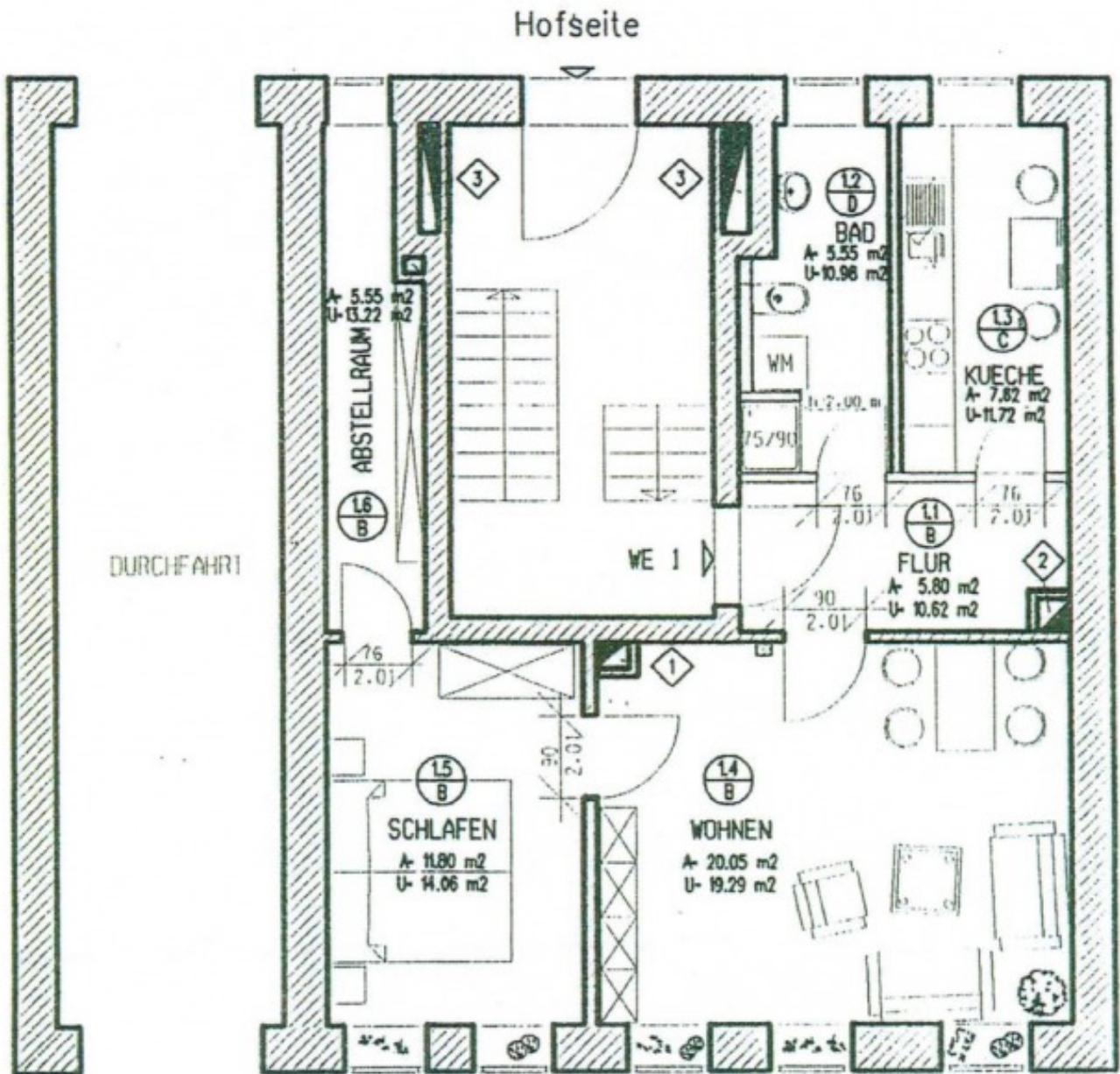
Sonstiges

Bitte geben Sie bei telefonischen Anfragen die Objekt Nr. 898 an.

Unser gesamtes Vermietungsangebot finden Sie auf unserer Homepage www.haus-und-grund-leipzig.de/immobilien-vermietung.html

Daten auf einen Blick

Objektnummer	898
Wohnfläche	ca. 62,66 m ²
Gesamtfläche	ca. 62,66 m ²
Warmmiete	476,00 €
Kaltmiete	315,00 €
Nebenkosten	161,00 €
Zimmer	2,5
Schlafzimmer	1
Badezimmer	1
Wohn-/Schlafzimmer	1
Energiepass Art	Verbrauch
Energiepass gültig bis	27.11.2024
Warmwasser enthalten	ja
Energiebedarf	121,00 kwh/(m ² a)
Heizung	Zentralheizung
Kaution	945,00 €
Bad	Dusche, Tageslichtbad
weiteres	Kabel-/SAT-TV





Wohnzimmeransicht 1



Wohnzimmeransicht 2



Flur



Schlafzimmeransicht 2



Küchenansicht 1



Küchenansicht 2



Bad



Abstellraum