

Pendler aufgepasst! Singlewohnung für gehobene Ansprüche



Leipzig

Zimmer: 1
Wohnfläche: ca. 25,27 m²
Warmmiete: 397,00 €

Ihr Ansprechpartner:

Leistungsgesellschaft Haus & Grund Leipzig mbH
Melanie Nowak
Zimmerstraße 1, 04109 Leipzig
Telefon: +49 341 46370631
Fax: +49 341 46370665
E-Mail: m.nowak@hug-leipzig.de
Web: <http://www.hug-leipzig.de>

Objektbeschreibung

Das exklusive Mehrfamilienhaus steht im Kult-Viertel "Südvorstadt". Das Anwesen, mit modern gestalteter Außenfassade, wurde auf hohem Niveau energetisch saniert. Die Außenanlage ist großzügig gestaltet und verfügt über insgesamt 8 PKW-Stellplätze, einem Fahrradcarport sowie einem gemeinschaftlichen Spiel-/Grillplatz. Ein Blickfang sind die großzügigen Balkone und der verglaste Personenaufzug.

Ausstattung

Diese helle Singlewohnung mit hochwertiger Einbauküche, bietet ein stimmungsvolles Zuhause. Der ca. 18 m² große Wohn-/Schlafraum lässt sich individuell gestalten und bietet Zugang zur Kochnische. Ihr Balkon ist über die Küche begehbar. Das Badezimmer hat eine moderne Sanitärausstattung und verfügt über eine Dusche, einem Waschtisch, einem WC und einem integrierten Badradio. Der Waschmaschinenschluss befindet sich im Waschraum im Keller. Die Wohnung wurde mit Fertigparkett ausgestattet. Ein PKW-Stellplatz kann im Innenhof zusätzlich angemietet werden.

Lage

Das Niedrigenergiehaus befindet sich in einer sehr zentralen Lage, neben sanierten Gründerzeithäusern. Die Lage des Wohnhauses bietet Ihnen die perfekte Infrastruktur. Sie finden fußläufig Einkaufsmöglichkeiten jeglicher Art, Ärzte sowie Dienstleister vor. Auch öffentliche Einrichtungen wie die Media-City, die HTWK und die Universität sind schnell erreichbar. Die Bus- und Straßenbahnhaltstelle ist nur wenige Gehminuten vom Wohnhaus entfernt und bringt Sie schnell in die Leipziger Innenstadt. Des Weiteren erreichen Sie über die Bundesstraße 2 die Autobahn A 14 sowie die A 38.

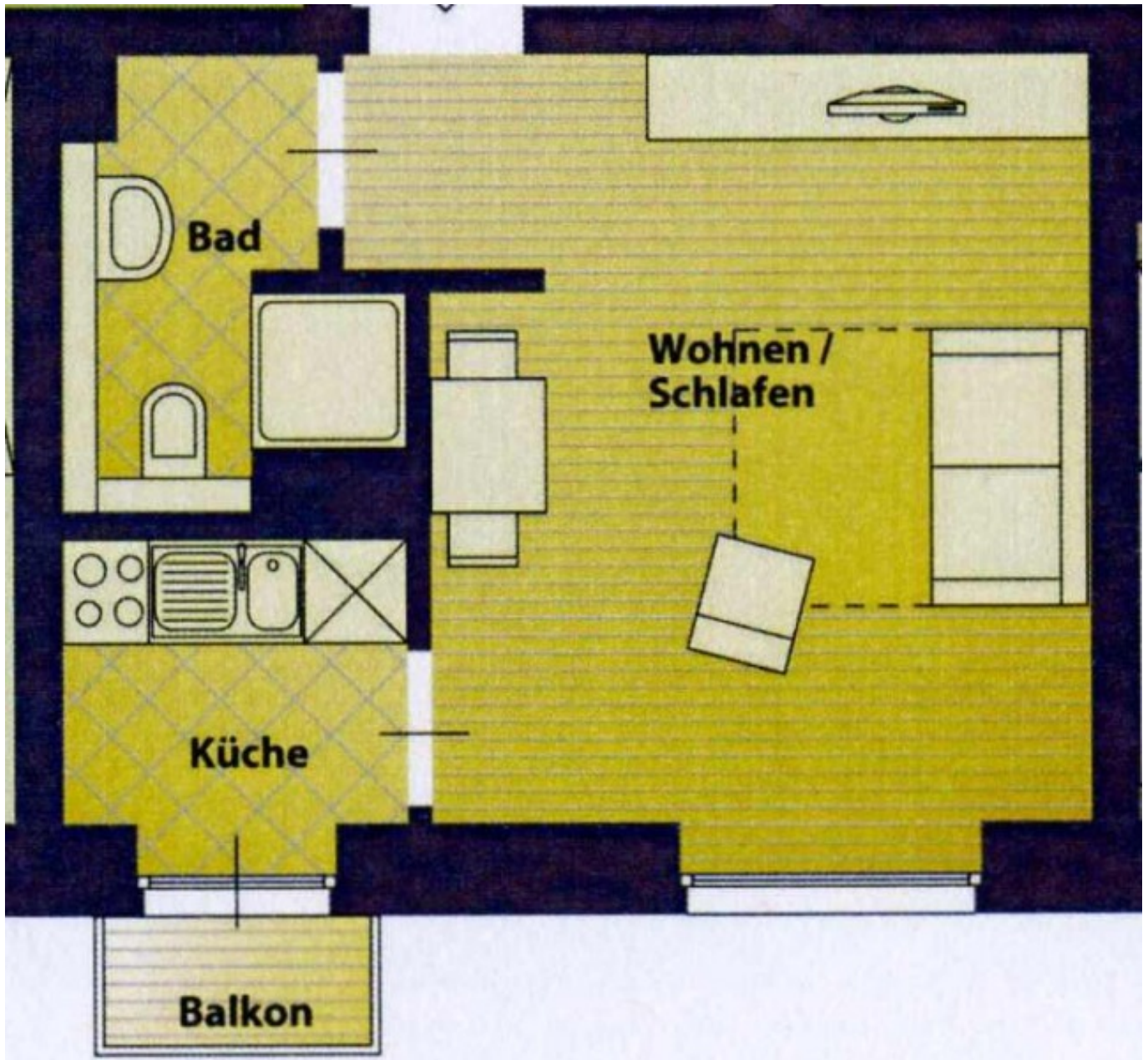
Sonstiges

Bitte geben Sie bei telefonischen Anfragen die Objekt 848 an.

Unser gesamtes Vermietungsangebot finden Sie auf unserer Homepage www.haus-und-grund-leipzig.de/immobilien-vermietung.html

Daten auf einen Blick

Objektnummer	848
Objekttyp	Etagenwohnung
Wohnfläche	ca. 25,27 m ²
Gesamtfläche	ca. 25,27 m ²
Warmmiete	397,00 €
Kaltmiete	332,00 €
Nebenkosten	65,00 €
Etage	1
Zimmer	1
Badezimmer	1
Wohn-/Schlafzimmer	1
verfügbar	nach Vereinbarung
Energiepass Art	Verbrauch
Energiepass gültig bis	20.12.2021
Warmwasser enthalten	ja
Energiebedarf	67,00 kwh/(m ² a)
Heizung	Zentralheizung
Kautions	664,00 €
Bad	Dusche
Küche	Einbauküche
weiteres	abel-/SAT-TV, Wasch-/Trockenraum





Wohnzimmer 2



Wohnzimmer 3



Küchenansicht 2



Küchenansicht 1



Badansicht 1



Badansicht 2



Badansicht 3



Wohnzimmer 1