

## Böhlitz-Ehrenberg - vorteilhaft geschnittene Singlewohnung



Leipzig

Zimmer: 2  
Wohnfläche: ca. 45,15 m<sup>2</sup>  
Warmmiete: 400,00 €

### Ihr Ansprechpartner:

Leistungsgesellschaft Haus & Grund Leipzig mbH  
Melanie Nowak  
Zimmerstraße 1, 04109 Leipzig  
Telefon: +49 341 46370631  
Fax: +49 341 46370665  
E-Mail: [m.nowak@hug-leipzig.de](mailto:m.nowak@hug-leipzig.de)  
Web: <http://www.hug-leipzig.de>

### Objektbeschreibung

Das vollständig sanierte Wohnhaus befindet sich in einer attraktiven und begrünten Wohnumgebung neben Einfamilienhäusern und kleinen Mehrfamilienhäusern. Zum Haus gehört ein sehr großzügiger Innenhof, welcher über einen Wäscheplatz und viel Grünfläche verfügt.

### Ausstattung

Ihre neue Wohnung befindet sich im Erdgeschoss und verfügt über einen Abstellraum im Treppenhaus.

Alle Zimmer sind vom Flur begehbar. Der Flur sowie der Wohn-/Schlafraum sind mit Laminatboden versehen. Die Küche ist sehr geräumig und bietet genug Stellfläche. Der Balkon mit Blick in den Innenhof ist über die Küche erreichbar. Das Badezimmer bietet Ihnen alles, was Sie für den täglich Bedarf benötigen. Für zusätzlichen Stauraum sorgt das Kellerabteil. Der Anschluss für Ihre Waschmaschine ist im gemeinschaftlichen Waschmaschinenraum verfügbar.

### Lage

Die wunderschöne Singlewohnung befindet sich im Stadtteil Böhlitz-Ehrenberg. Alles was man zum Leben braucht (Einkaufsmöglichkeiten, Dienstleister, Ärzte) befindet sich in unmittelbarer Nähe und ist gut zu Fuß erreichbar. Das Leipziger Stadtzentrum ist mit öffentlichen Verkehrsmitteln (Bus und Straßenbahn) in ca. 20 Minuten zu erreichen. Die Autobahn A9 ist ca. 10 Km vom Wohnhaus entfernt. Für Erholung und sportliche Aktivitäten bietet der Auenwald ausreichend Möglichkeiten.

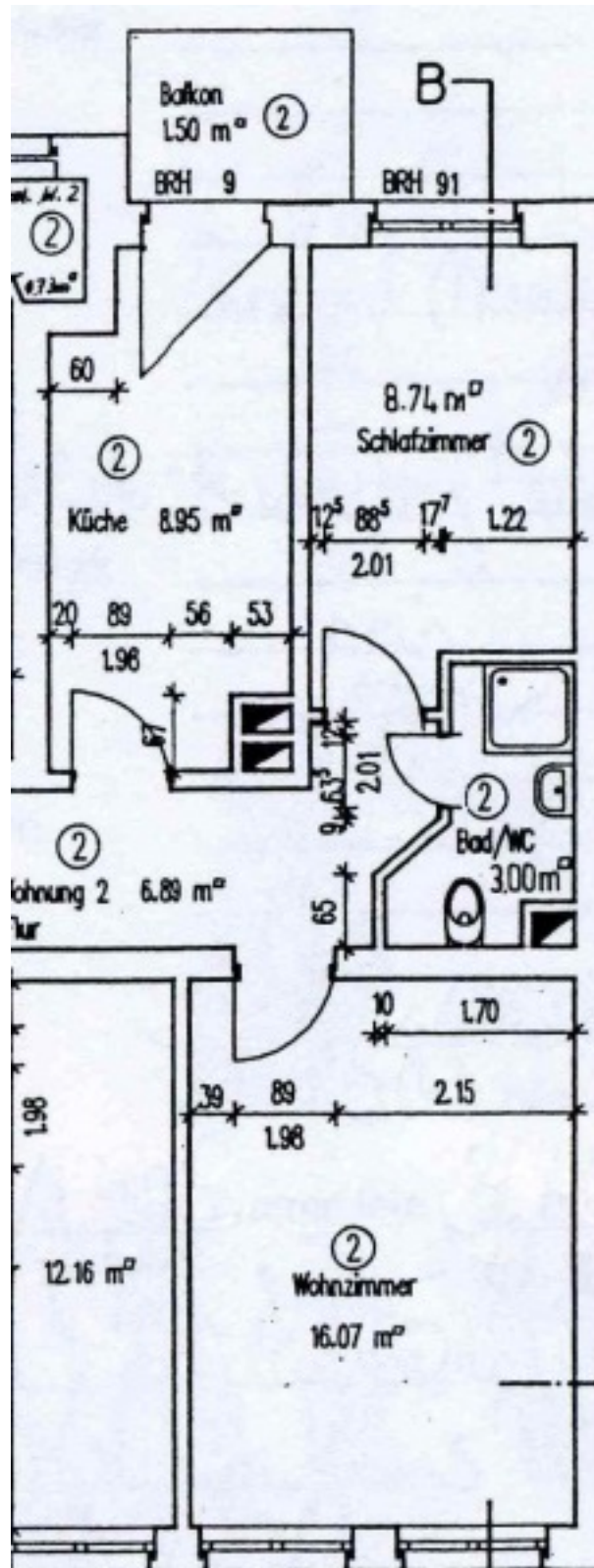
### Sonstiges

Bitte geben Sie bei telefonischen Anfragen die Objekt Nr. 578 an.

Unser gesamtes Vermietungsangebot finden Sie auf unserer Homepage <http://lg.haus-und-grund-leipzig.de/vermietung.html>

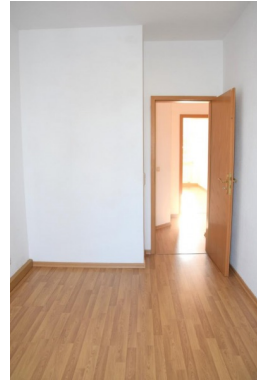
### Daten auf einen Blick

Objektnummer	578
Objekttyp	Erdgeschosswohnung
Wohnfläche	ca. 45,15 m <sup>2</sup>
Gesamtfläche	ca. 45,15 m <sup>2</sup>
Warmmiete	400,00 €
Kaltmiete	280,00 €
Nebenkosten	120,00 €
Zimmer	2
Schlafzimmer	1
Badezimmer	1
Wohn-/Schlafzimmer	1
verfügbar	nach Vereinbarung
Energiepass Art	Verbrauch
Energiepass gültig bis	04.09.2027
Warmwasser enthalten	ja
Energiebedarf	160,00 kwh/(m <sup>2</sup> a)
Heizung	Zentralheizung
Kautions	560,00 €
Bad	Dusche
weiteres	Abstellraum





DSC\_0980



DSC\_0982



DSC\_0987



DSC\_0988



DSC\_0977



DSC\_0449



DSC\_0985



DSC\_1006



DSC\_1003