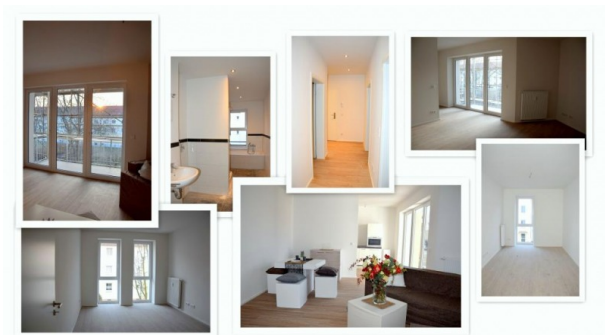


Mitten im Leben - individuelle Wohnung im Erstbezug



Markranstädt

Zimmer: 4
Wohnfläche: ca. 97,89 m²
Warmmiete: 1.114,00 €

Ihr Ansprechpartner:

Leistungsgesellschaft Haus & Grund Leipzig mbH
Melanie Nowak
Zimmerstraße 1, 04109 Leipzig
Telefon: +49 341 46370631
Fax: +49 341 46370665
E-Mail: m.nowak@hug-leipzig.de
Web: <http://www.hug-leipzig.de>

Objektbeschreibung

Angekommen und zu Hause sein!

Das im Jahr 2017 sanierte Familiendomizil ist der ideale Heimathafen für Alle, die hohen Wohnkomfort in Innenstadtlage, viel Natur und die Nähe zum Wasser schätzen. Sie wählen den Miet-/Wohnungstyp und Grundriss, der zu Ihrem persönlichen Bedürfnissen passt und genießen alle Vorzüge, die Sie erwarten. Wir bieten Ihnen individuell geschnittene 2-5 Raum-Wohnräume zwischen 53 und 124 m².

Ausstattung

Die intelligent geplante & extravagant geschnittene 4-Zimmer Wohnung bietet Ihnen folgende Ausstattungsmerkmale:

- Aussichtsreich: große, unverbaute Balkone mit Süd-Westausrichtung
- Charmant: hochwertiger, pflegeleichter Designboden in Wohn- und Schlafräumen, Diele und den offenen Küchen
- Klassisch: Feinsteinzeug in den Bädern
- Lichtdurchflutet: Raumhöhe von 2,60 m, große und bodentiefe Fenster, Wände und Decken mit mattweißen Dispersionsanstrich
- Angenehm: geräumiger Lift bringt Sie in Ihre Wohnoase
- Exklusiv: Tageslichtbad mit Wanne und Dusche ausgestattet mit hochwertigen Sanitärobjekten in Weiß (wandhängendes Tiefspül-WC, Waschtisch, verchromte Armaturen, Handtuchwandheizkörper), Gäste WC
- Intelligent: praktische Raumaufteilung, barrierearm (Haus und Wohnungen)
- Selbstverständlich: Gegenseprechanlage

Lage

Den Feierabend am Kulkwitzer See verbringen!
Markranstädt liegt unmittelbar vor den Toren Leipzig's und besticht durch seine Nähe zum See und den dadurch gegebenen Erholungs- und Freizeitmöglichkeiten. Ob Spaziergänge, laufen, schwimmen, tauchen, Rad fahren, Wasserski hier ist all das zum Greifen nah! Der See gilt aufgrund seiner guten Sichttiefe als eines der besten zehn Tauchgewässer Deutschlands.
Sie profitieren von der sehr guten Verkehrsanbindung und der familienfreundliche Atmosphäre. Mehrfach stündlich fahren Busse nach Leipzig. Mit dem Zug sind Sie in ca. 20 Minuten auf dem Leipziger Hauptbahnhof.
Pendler kommen durch die gute Anbindung an die A9 und A38 schnell

Daten auf einen Blick

Objektnummer	1368
Objekttyp	Etagenwohnung
Wohnfläche	ca. 97,89 m ²
Gesamtfläche	ca. 97,89 m ²
Warmmiete	1.114,00 €
Kaltmiete	899,00 €
Nebenkosten	215,00 €
Etage	1
Zimmer	4
Schlafzimmer	3
Badezimmer	1
Wohn-/Schlafzimmer	1
verfügbar	nach Vereinbarung
Energiepass Art	Verbrauch
Energiepass gültig bis	15.11.2027
Warmwasser enthalten	ja
Energiebedarf	77,40 kwh/(m ² a)
Heizung	Zentralheizung
Kaution	1.798,00 €
Bad	Dusche, Wanne, Tageslichtbad
weiteres	Kabel-/SAT-TV, Abstellraum, Fahrradraum

ans Ziel!

Mit seinen ca. 15.000 Einwohnern zählt Markranstädt als Kleinstadt, so lässt es sich hier ruhig und entspannt leben.

Sonstiges

Sind Sie neugierig geworden?

Dann vereinbaren Sie doch einen individuellen Einzelbesichtigungstermin mit uns.

Dafür stehen wir Ihnen jederzeit, gern auch an den Wochenenden zur Verfügung.

Wir freuen uns auf Ihren Anruf!

Bitte geben Sie bei telefonischen Anfragen die Objekt Nr. 1368 an.

Unser gesamtes Vermietungsangebot finden Sie auf unserer Homepage www.haus-und-grund-leipzig.de/immobilien-vermietung.html





DSC_1661



DSC_1652



DSC_1665



DSC_1664