

Singles aufgepasst - Großzügige WE mit Balkon in Seenähe sucht DICH!



Markkleeberg

Zimmer: 1
Wohnfläche: ca. 42,33 m²

Ihr Ansprechpartner:

Leistungsgesellschaft Haus & Grund Leipzig mbH
Melanie Nowak
Zimmerstraße 1, 04109 Leipzig
Telefon: +49 341 46370631
Fax: +49 341 46370665
E-Mail: m.nowak@hug-leipzig.de
Web: <http://www.hug-leipzig.de>

Objektbeschreibung

Das im Jahr 1880 erbaute und später sanierte Mehrfamilienhaus ist in einem sehr gepflegten Zustand. Die einzelnen Wohnungen verteilen sich auf insgesamt 5 Etagen (inklusive Erdgeschoss) und sind über das Treppenhaus erreichbar.

Die Wohnung verfügt über eine Gasetagenheizung, die Heizkosten sind direkt an den Energieversorger zu zahlen. Die Heizkosten wurden jedoch bereits in den Betriebskosten einkalkuliert - dies ist jedoch verbrauchsabhängig. Ein Energieausweis ist vorhanden, das Wohnhaus hat einen Energieverbrauchskennwert von 89 kWh.

Ausstattung

Großzügige Singlewohnung sucht ab dem 01.02.2018 einen neuen Mieter!

Freuen Sie sich auf eine offen geschnittene Wohnung mit großem Wohn-Schlafbereich sowie Süd-/Westbalkon. Das Tageslicht ist mit einer Dusche versehen. Die Wohnung ist mit Laminat versehen und bietet einem Single viel Platz.

Lage

Markkleeberg - mit seinen ca. 25.000 Einwohnern - befindet sich südlich von Leipzig, im Landkreis Leipzig und hat eine einzigartige Wohnqualität. Hier finden Sie verschiedene Freizeitaktivitäten, aber auch Ruhe und Entspannung. Der Cospudener See, der Markkleeberger See, der Landschaftspark Cospuden, das Naherholungsgebiet AGRA-Park und das Wildgehege AGRA-Park befinden sich in in der Großen Kreisstadt Markkleeberg. Auch das Zentrum von Leipzig ist schnell erreicht. Innerhalb weniger Gehminuten gelangen Sie zur Straßenbahn- bzw. S-Bahnhaltestelle. Die Bahn fährt Sie in 15 Minuten in die Leipziger City. Auch mit dem eigenen Fahrzeug erreichen Sie in wenigen Minuten die Bundesstraße B2 und die Autobahn A38.

Lassen Sie sich sowohl von der ländlichen Ruhe Markkleebergs als auch von der unmittelbaren Nähe zur Großstadt Leipzig überzeugen.

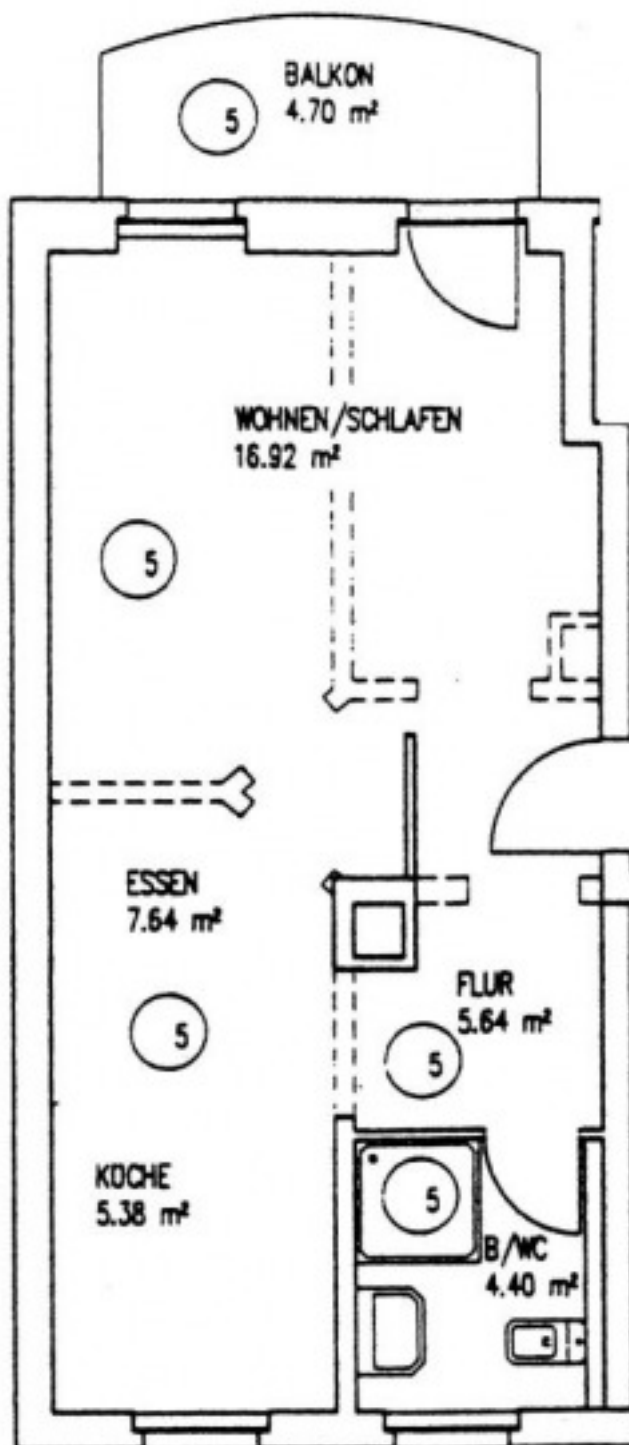
Sonstiges

Bitte geben Sie bei telefonischen Anfragen die Objekt Nr. 1347 an.

Unser gesamtes Vermietungsangebot finden Sie auf unserer Homepage www.haus-und-grund-leipzig.de/immobilien-vermietung.html

Daten auf einen Blick

Objektnummer	1347
Objekttyp	Etagenwohnung
Wohnfläche	ca. 42,33 m ²
Gesamtfläche	ca. 42,33 m ²
Kaltmiete	270,00 €
Nebenkosten	80,00 €
Etage	2
Zimmer	1
Badezimmer	1
Wohn-/Schlafzimmer	1
verfügbar	nach Vereinbarung
Energiepass Art	Verbrauch
Energiepass gültig bis	23.05.2018
Warmwasser enthalten	ja
Energiebedarf	89,00 kwh/(m ² a)
Heizung	Etagenheizung
Kaution	540,00 €
Bad	Dusche, Wanne, Tageslichtbad
Küche	Wohnküche





DSC_0008



DSC_0004