

Für INDIVIDUALISTEN - herrschaftlicher Altbau - Stuckelemente



Leipzig

Zimmer: 3

Wohnfläche: ca. 131,66 m²

Ihr Ansprechpartner:

Leistungsgesellschaft Haus & Grund Leipzig mbH

Melanie Nowak

Zimmerstraße 1, 04109 Leipzig

Telefon: +49 341 46370631

Fax: +49 341 46370665

E-Mail: m.nowak@hug-leipzig.de

Web: <http://www.hug-leipzig.de>

Objektbeschreibung

Mitten im Leben hat dieses herrschaftliche Mehrfamilienhaus seinen Standort.

Das Haus besticht durch seine schöne Klinkerfassade und nimmt Sie mit auf eine Zeitreise. Sie betreten das Gebäude und finden ein sehr gepflegtes und imposantes Treppenhaus vor. Mit dem nachträglich installierten Lift, wird den Mietern ein besonderer Komfort ermöglicht.

Ausstattung

Sie betreten Ihre neue Wohnung durch die stilvolle Doppelflügeltür.

Auf Sie wartet ein spezieller Wohnungsschnitt, welcher sich über 2 Wohnebenen erstreckt. Das originale Eichenparkett im Fischgrätmuster und die tollen Stuckelemente im Deckenbereich verleihen den Räumen ein zusätzliches Wohlfühlambiente. Ein tolles Highlight ist das neuwertige Designerbad mit freistehender Badewanne und verglaster Öffnung zum Obergeschoss. Das gedämpfte Licht schafft eine besondere Atmosphäre. Überzeugen Sie sich selbst von dieser tollen Wohnung und vereinbaren Sie einen individuellen Besichtigungstermin mit uns.

Lage

Genießen Sie die Vorzüge des Stadtwohnens.

Ihnen wird eine Top-Infrastruktur geboten. Durch die Lage des Hauses können Sie bequem und schnell die öffentlichen Verkehrsmittel erreichen. Auch Einkaufsmöglichkeiten jeglicher Art können Sie schnell zu Fuß erreichen. Nutzen Sie die Chance auf einen schönen Spaziergang im naheliegendem Rosenthal, welches fußläufig sehr gut erreichbar ist.

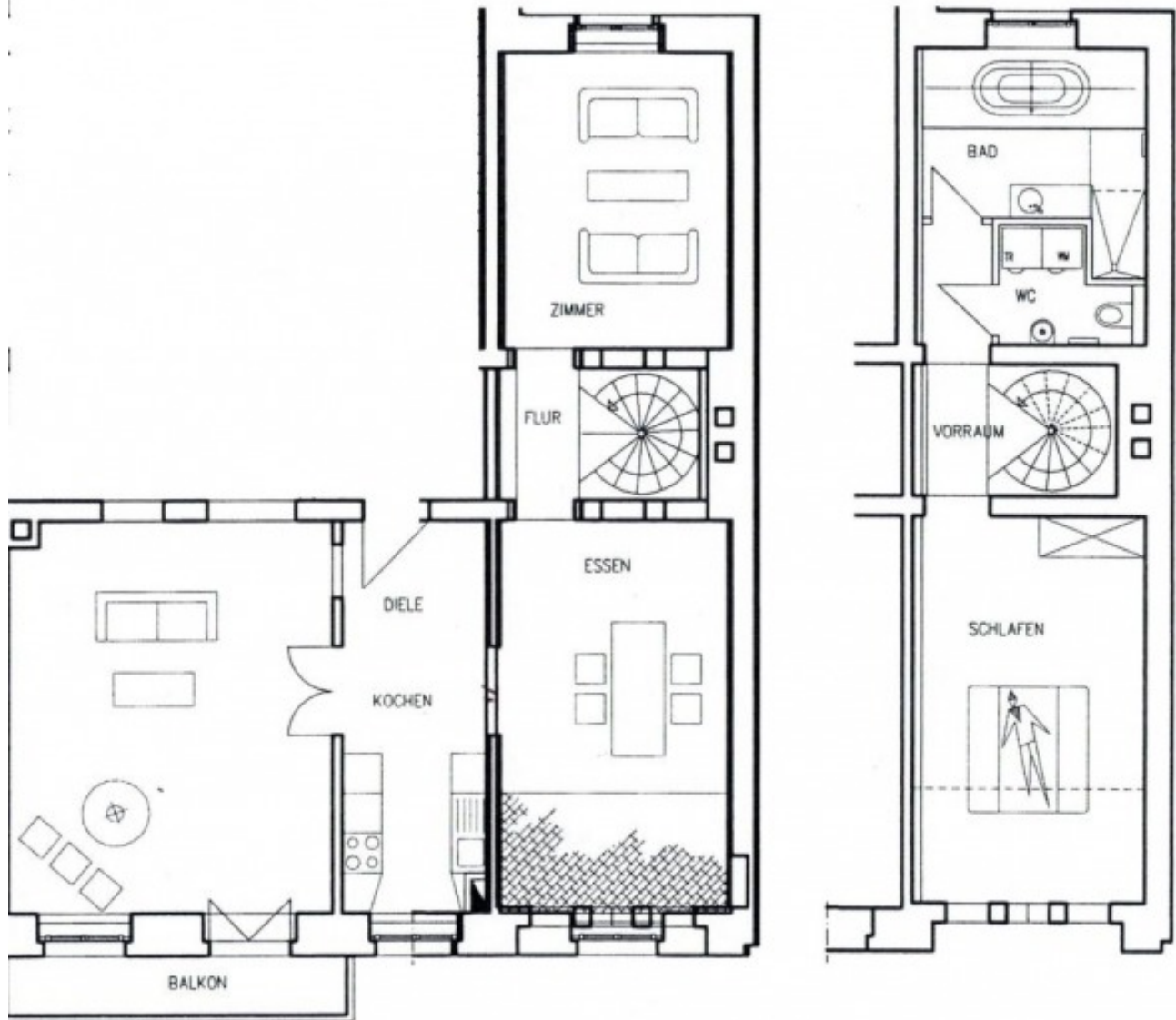
Sonstiges

Bitte geben Sie bei telefonischen Anfragen die Objekt Nr. 1339 an.

Unser gesamtes Vermietungsangebot finden Sie auf unserer Homepage www.haus-und-grund-leipzig.de/immobilien-vermietung.html

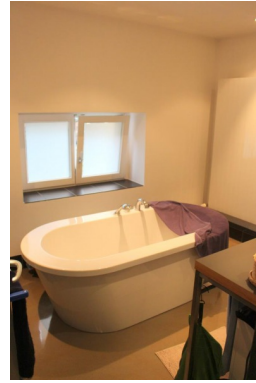
Daten auf einen Blick

Objektnummer	1339
Objekttyp	Etagenwohnung
Wohnfläche	ca. 131,66 m ²
Gesamtfläche	ca. 131,66 m ²
Kaltmiete	950,00 €
Nebenkosten	300,00 €
Etage	1
Zimmer	3
Schlafzimmer	2
Badezimmer	1
Wohn-/Schlafzimmer	1
Heizung	Zentralheizung
Kaution	1.900,00 €
Bad	Wanne, Tageslichtbad





IMG_1541



IMG_1538



DSC_8862



DSC_8811



DSC_8854



DSC_8864



IMG_1535



DSC_8853



IMG_0293



IMG_0336