

## Nahe dem Markkleeberger See - helle Wohnung mit Wohnküche



Markkleeberg

Zimmer: 2  
Wohnfläche: ca. 61,00 m<sup>2</sup>  
Warmmiete: 420,00 €

### Ihr Ansprechpartner:

Leistungsgesellschaft Haus & Grund Leipzig mbH  
Melanie Nowak  
Zimmerstraße 1, 04109 Leipzig  
Telefon: +49 341 46370631  
Fax: +49 341 46370665  
E-Mail: [m.nowak@hug-leipzig.de](mailto:m.nowak@hug-leipzig.de)  
Web: <http://www.hug-leipzig.de>

### Objektbeschreibung

Das kleine Mehrfamilienhaus ist in einem sehr gepflegten Zustand. Die einzelnen Wohnungen verteilen sich auf insgesamt 3 Etagen. Als zukünftiger Mieter erfreuen Sie sich an dem idyllischem Innenhof, welcher gemeinschaftlich genutzt werden kann. Auch ein Trockenraum und ein Fahrradraum steht den Mietern zur Verfügung.

### Ausstattung

Erfreuen Sie sich an dieser großzügig geschnittenen Etagenwohnung mit großer Wohnküche.

Alle Zimmer sind vom Flur begehbar. Es wurde neuer Vinylboden verlegt. Die große und helle Wohnküche ist mit strapazierfähigem Linoleumbelag ausgelegt. Die beiden Wohnräume bieten ausreichend Stellfläche für Ihre Möbel. Das Badezimmer ist mit einer Dusche ausgestattet. Im Treppenhaus steht Ihnen ein Abstellraum zur Verfügung. Auch ein Kellerraum ist vorhanden.

### Lage

Alles was man zum Leben braucht, befindet sich in unmittelbarer Umgebung. Auch das Leipziger Zentrum erreichen Sie in 10 Minuten mit der S-Bahn. Die Haltestelle befinden sich ca. 3 Gehminuten vom Objekt entfernt. Auch eine Bushaltestelle gibt es in unmittelbarer Nähe. Die bekannten Seen Markkleeberg's, der "Cospudener See" und der "Markkleeberger See" können in ca. 10 Minuten mit dem Fahrrad erreicht werden.

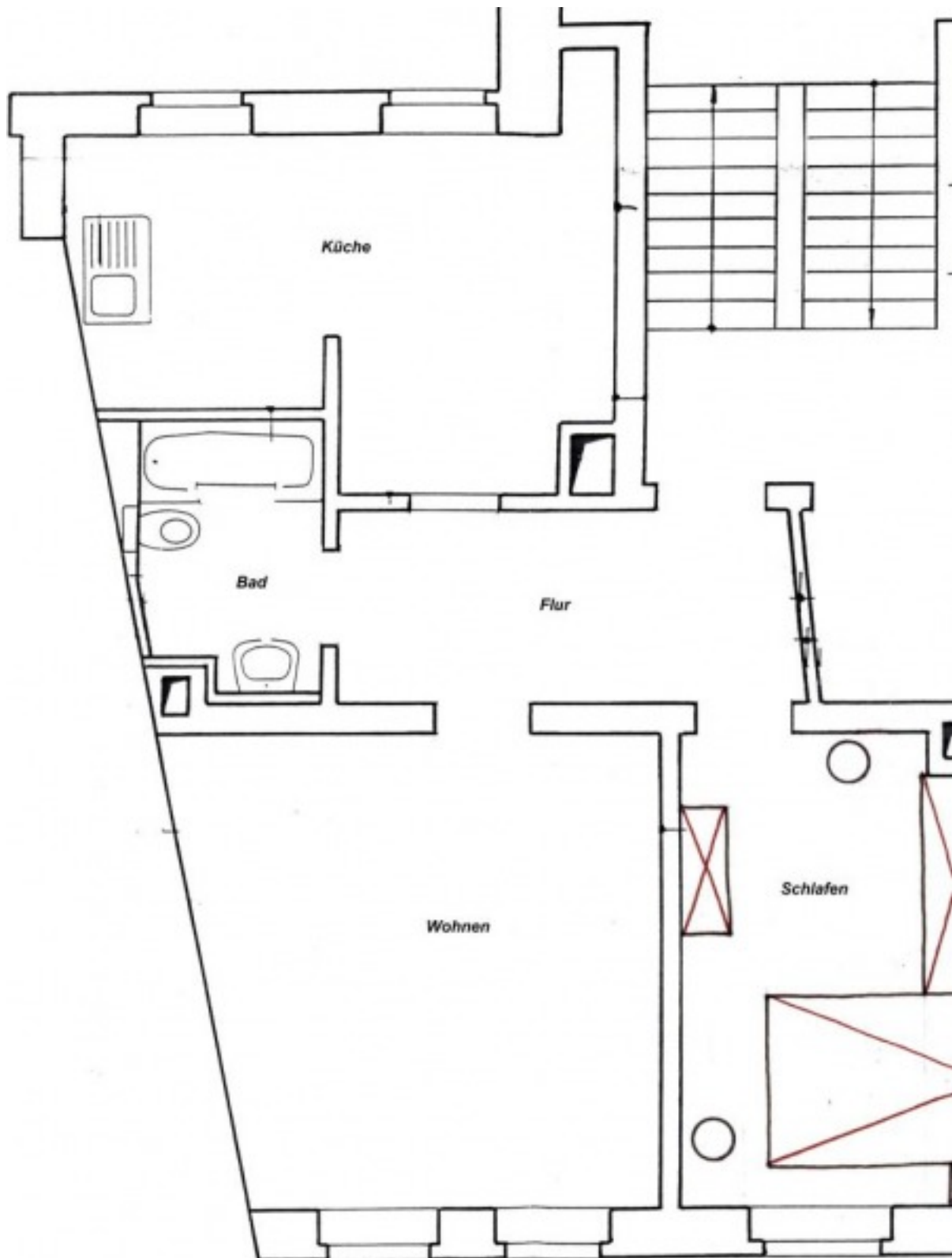
### Sonstiges

Bitte geben Sie bei telefonischen Anfragen die Objekt 1208 an.

Unser gesamtes Vermietungsangebot finden Sie auf unserer Homepage <http://lg.haus-und-grund-leipzig.de/vermietung.html>

### Daten auf einen Blick

Objektnummer	1208
Objekttyp	Etagenwohnung
Wohnfläche	ca. 61,00 m <sup>2</sup>
Gesamtfläche	ca. 61,00 m <sup>2</sup>
Warmmiete	420,00 €
Kaltmiete	290,00 €
Nebenkosten	130,00 €
Etage	1
Zimmer	2
Schlafzimmer	1
Badezimmer	1
Wohn-/Schlafzimmer	1
Energiepass Art	Verbrauch
Energiepass gültig bis	20.05.2018
Warmwasser enthalten	ja
Energiebedarf	159,00 kwh/(m <sup>2</sup> a)
Heizung	Etagenheizung
Kaution	870,00 €
Bad	Dusche
weiteres	Kabel-/SAT-TV





Schlafzimmer



Wohnküche



Haustür



Schlafzimmer



Flur



Wohnküche



Ansicht Haus



Hausflur