

# Citynah - gute Nahverkehrsanbindung - für junges Wohnen



Leipzig

Zimmer: 2  
Wohnfläche: ca. 57,54 m<sup>2</sup>  
Warmmiete: 449,00 €

### Ihr Ansprechpartner:

Leistungsgesellschaft Haus & Grund Leipzig mbH  
Melanie Nowak  
Zimmerstraße 1, 04109 Leipzig  
Telefon: +49 341 46370631  
Fax: +49 341 46370665  
E-Mail: [m.nowak@hug-leipzig.de](mailto:m.nowak@hug-leipzig.de)  
Web: <http://www.hug-leipzig.de>

### Objektbeschreibung

Das sanierte Mehrfamilienhaus ist in einer ruhigen Straße in Neustadt-Neuschönefeld gelegen. Das Wohnhaus steht unter Denkmalschutz, so dass kein Energieausweis benötigt wird.

### Ausstattung

Auf Sie wartet eine helle Wohnung mit einem vorteilhaften Grundriss, welche auch für Wohngemeinschaften geeignet ist.

Über den Flur gelangt man in sämtliche Räume der Wohnung. Bad und Küche haben hochwertigen Fliesenboden, der Flur, das Schlafzimmer und das Wohnzimmer sind mit Parkettboden ausgestattet. Das helle Tageslichtbad verfügt über eine Badewanne, einen Handtuchheizkörper und einen Waschmaschinenanschluss.

### Lage

Sie haben eine sehr gute Anbindung an das öffentliche Verkehrsnetz. Die Bus-/Straßenbahnhaltestelle ist zu Fuß in wenigen Minuten erreichbar. Bis ins Stadtzentrum benötigen Sie nur ca. 10 Fahrminuten. Alles was Sie für den täglichen Bedarf benötigen befindet sich in unmittelbarer Nähe.

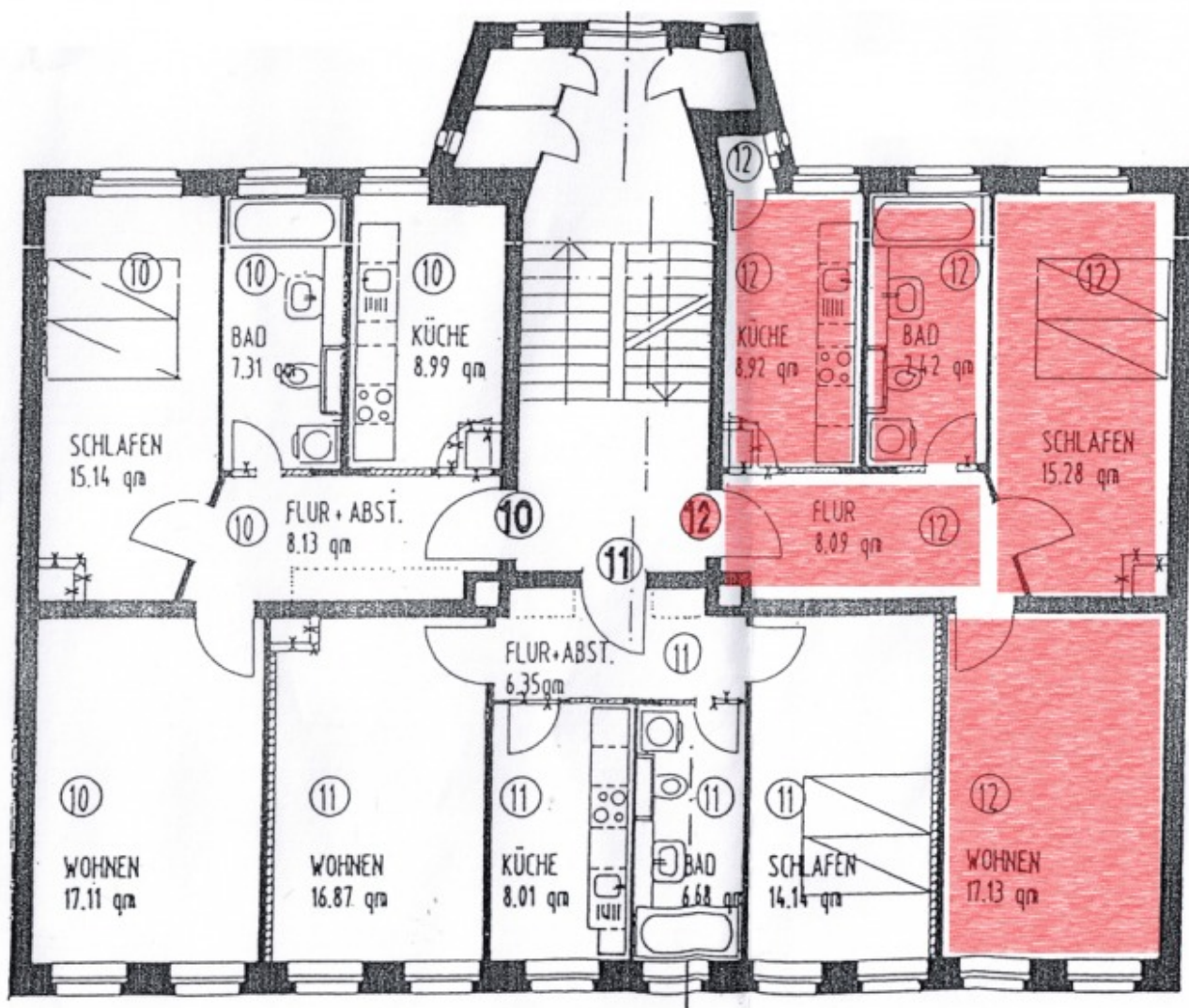
### Sonstiges

Bitte geben Sie bei telefonischen Anfragen die Objekt Nr. 1041 an.

Unser gesamtes Vermietungsangebot finden Sie auf unserer Homepage [www.haus-und-grund-leipzig.de/immobilien-vermietung.html](http://www.haus-und-grund-leipzig.de/immobilien-vermietung.html)

### Daten auf einen Blick

Objektnummer	1041
Objektyp	Etagenwohnung
Wohnfläche	ca. 57,54 m <sup>2</sup>
Gesamtfläche	ca. 57,54 m <sup>2</sup>
Warmmiete	449,00 €
Kaltmiete	324,00 €
Nebenkosten	125,00 €
Etage	3
Zimmer	2
Schlafzimmer	1
Badezimmer	1
Wohn-/Schlafzimmer	1
Heizung	Zentralheizung, Fernheizung
Kaution	648,00 €
Bad	Wanne, Tageslichtbad





DSC\_0725



DSC\_0717



DSC\_0719



DSC\_0724



DSC\_0721



DSC\_0728



Frontansicht



Hofansicht



Treppenhaus